

# Print fra android

Denne vejledning henvender sig til elever/kursister og ansatte på skolerne i ITS.

Vejledningen beskriver, hvordan du kan installere en profil således at du kan printe på skolens printere.

**?** Vær opmærksom på at du skal være på skolens netværk for at kunne printe fra mobile enheder.

## Login

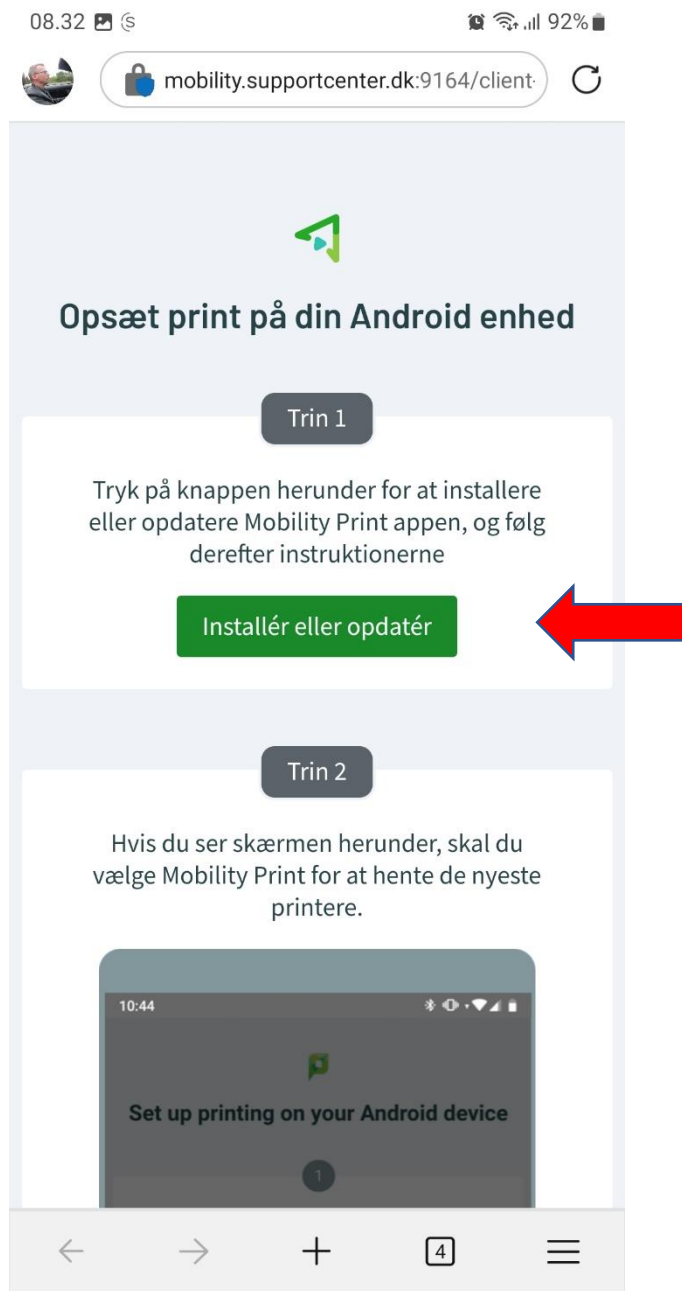
Åbn internettet og indtast <https://print.supportcenter.dk> og log på med dit ITS brugernavn og adgangskode.

## Installering af printer

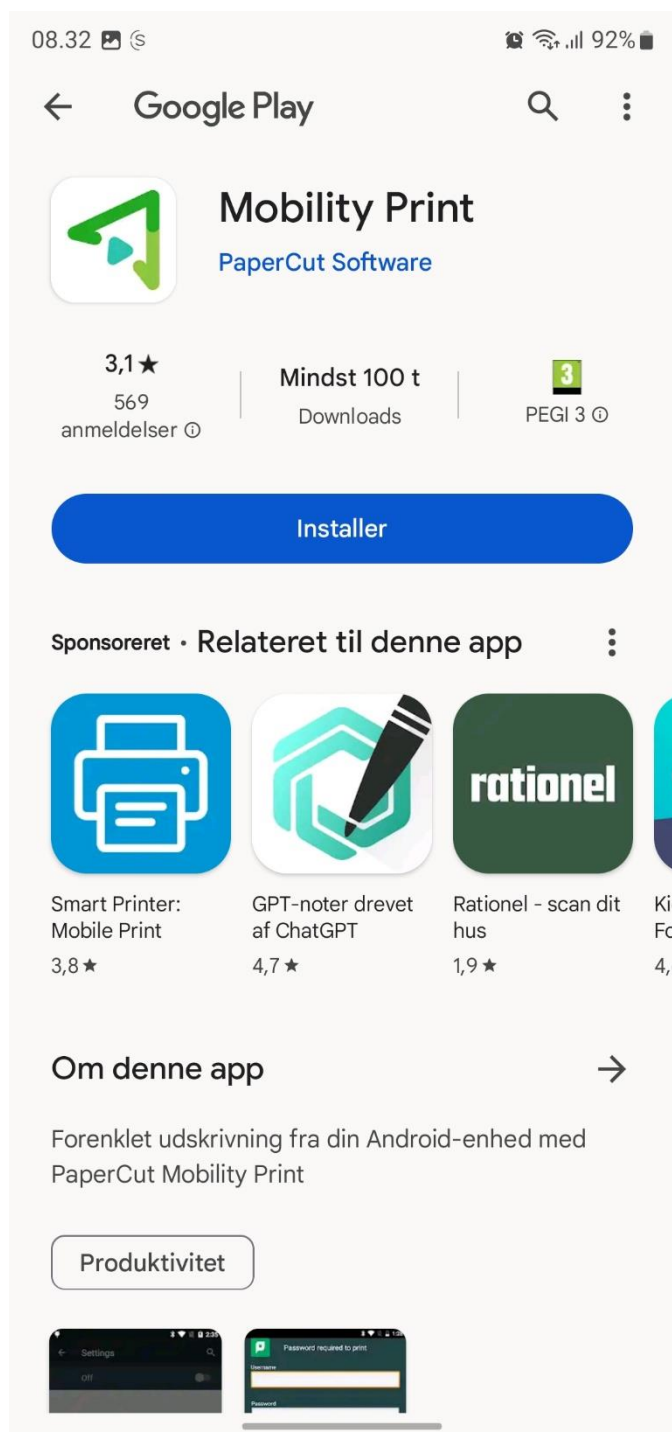
1. Vælg "Mobil/iPad Print Link".

The screenshot shows the PaperCut MF web interface. On the left is a dark navigation menu with the following items: Opsummering (checked), Indlæs Kort, Overførsler, Transaktions Historik, Seneste udskriftsjob, Jobs der afventer frigivelse, Web Print, PaperCut Print Deploy - Windows, PaperCut Print Deploy - MAC, and Mobil / iPad Print Link (highlighted with a red circle and the number 1). The main content area is titled 'Opsummering' and features three summary cards: 'BALANCE kr 0,00', 'TOTAL ANTAL PRINTJOBS 0', and 'TOTALE ANTAL SIDER 0'. Below these are two sections: 'Aktivitet' with a 'Balance historik for dagtest' line graph showing a flat line at 0,00 from 28 aug to 15 sep, and 'Miljøpåvirkninger' showing 0,0% af et træ, 0 g af CO2, and a note that the equivalent is like having a 60W light bulb on for 0,0 hours.

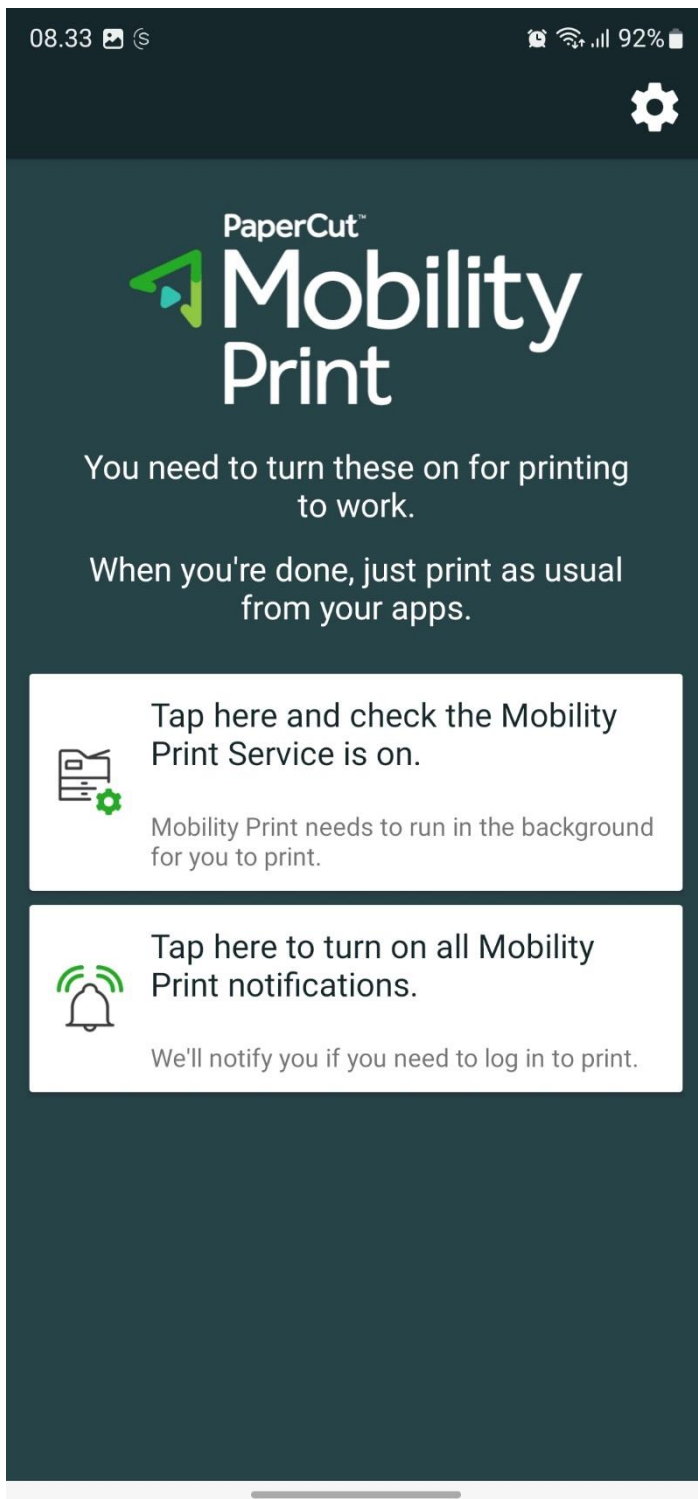
2. Tryk på "Installer eller opdater".



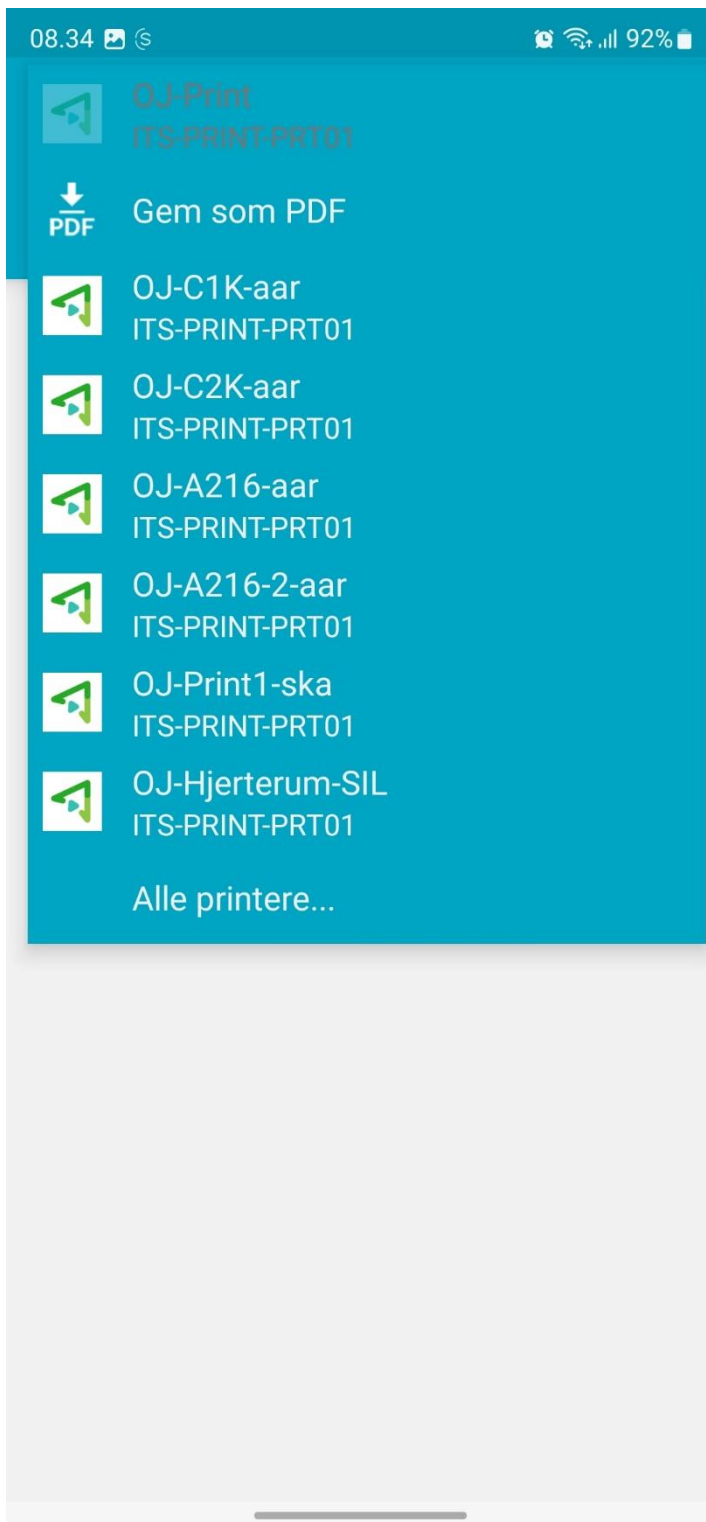
3 den vil åbne playstore, giv tilladelse til det



4. Installer appen



5. Klik på begge bokse og giv tilladelse



6. Når du vælger en printer på listen, så bliver du bedt om at logge på med dit brugernavn og password. Indtast begge dele og tryk på OK. Du har nu mulighed for at vælge forskellige indstillinger. Derefter kan du trykke på Udskriv.