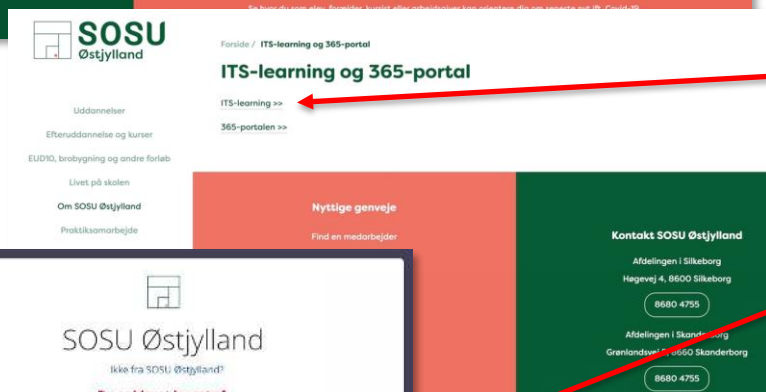


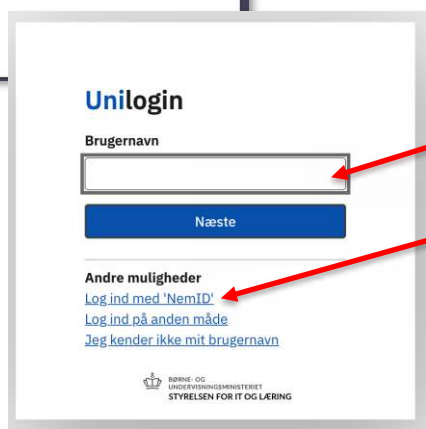
Gå på skolens hjemmeside
<https://www.sosuoj.dk/>

Vælg :
"Itslearning og 365 portal"



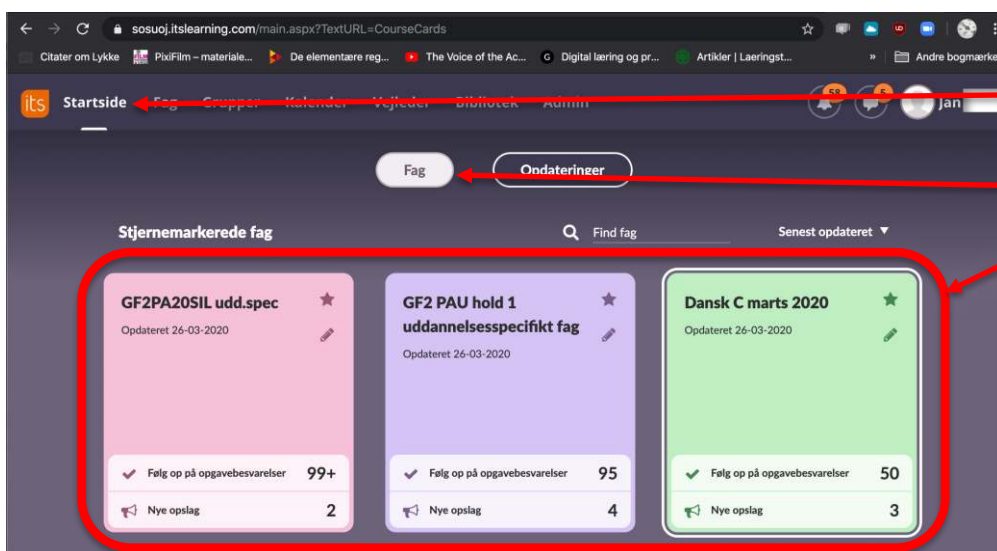
Her vælger du :
Itslearning
Du skal nu have dit Unilogin
eller Nem-Id klar
Her vælger du:

Log på med UNI-Login



Her indsætter du dit
brugernavn

Eller du kan vælge at bruge
dit Nem-Id til login



På forsiden af Itslearning
vælger du :
Startside
Efterfølgende vælger du:

Fag

Her ser du de fag du er
tilknyttet.
(De viste fag er eksempler)
Dine fag vil være anderledes i
titel og antal

